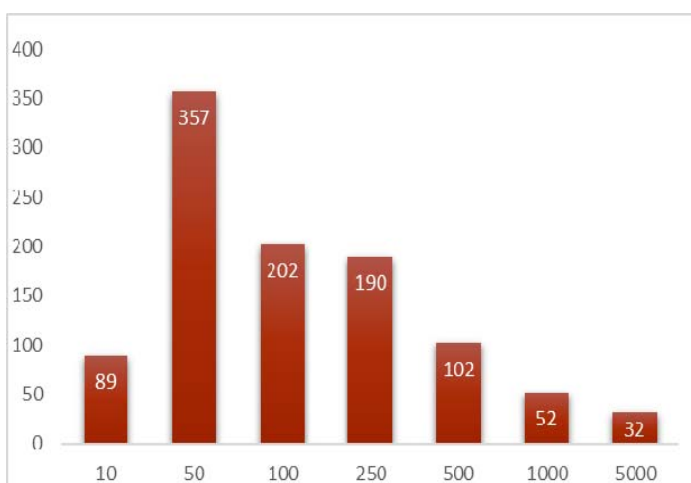
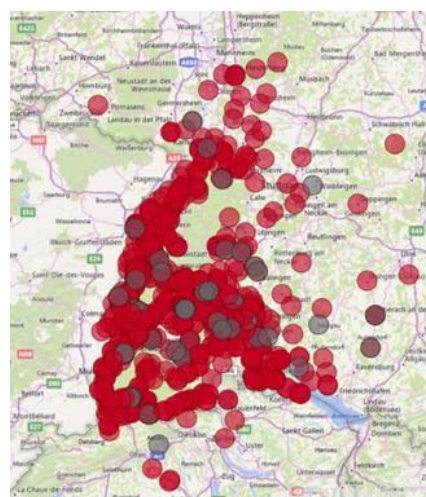


## Schwarzwald AG (Stand: Juni 2018)

Mitglieder	1.024
Verbandsgebiet	Baden/Südwestdeutschland, Elsass, Schweiz
Beschäftigtenzahl mit Auslandsniederlassungen	235.000 287.000
Anzahl der Auszubildenden	15.000
Beschäftigte/Firma (Schnitt)	230
Umsatz mit Auslandsniederlassungen	53 Milliarden Euro 73 Milliarden Euro
Umsatz pro Mitglied	53 Millionen Euro
Durchschnittlicher Pro-Kopf-Umsatz	226.000 Euro
Exportquote	70 % (direkt und indirekt)
Auslandsstandorte	wvib-Mitgliedsunternehmen unterhalten insgesamt 462 Produktions- und 1.193 Vertriebsstandorte in 58 Ländern.



Größenverteilung der Mitgliedsunternehmen (MA)



Das Verbandsgebiet

### Die Schwarzwald AG ...

versammelt mittelständische, familiengeprägte, exportstarke Industrieunternehmen – im Schwarzwald und weit darüber hinaus. Aufgeschlossene Unternehmer und Führungskräfte, die sich für ihr Unternehmen, ihre Kunden, ihre Mitarbeiter, die Umwelt und für unsere Gesellschaft engagieren, tauschen sich aus zu einem Ziel: Unternehmen und Menschen wettbewerbsfähiger zu machen. Es geht um: Werte, Familie, Eigentum, Strategie, Führung, technologische Perspektiven der Industrie, neue (globale) Marktzugänge und neue Geschäftsmodelle.

Im wvib – gegründet 1946 von Unternehmern für Unternehmer – erwirtschaften rund 1.000 produzierende Unternehmen mit 235.000 Beschäftigten rund 53 Mrd. Euro Umsatz. Die Schwarzwald AG beschäftigt weitere 52.000 Mitarbeiter im Ausland. In jährlich über 1.000 Veranstaltungen wachsen rund 700 Unternehmens-Chefs und ca. 5.000 Führungskräfte im permanenten Erfahrungsaustausch, in Seminaren und Beratungen zu einer lernenden Gemeinschaft zusammen.

Über 50 hauptamtliche Mitarbeiter engagieren sich in 14 Landkreisen und im Freiburger wvib-Haus für „Wissen und Wärme“ (Zitat von Ehrenpräsident Dr. h.c. Georg H. Endress) in der Schwarzwald AG.